

Élections
municipales
15 & 22 mars 2026

SAINTE.
POUR TOUS HÉLÈNE



Lionel **L'AVENIR EN
CONFIANCE**
MONTILLAUD

Bilan 2020-2026

6 années D'ACTION

En 2020, avec mon équipe, nous vous avons proposé un projet de **renouveau** pour Sainte-Hélène.

Un projet guidé par une ambition simple : accompagner Sainte-Hélène à grandir, sans jamais la dénaturer, en préservant son **esprit village** tout en la préparant aux défis de demain.

Grâce à votre confiance, nous avons porté ce projet avec sérieux, engagement et humilité, pleinement conscients de la responsabilité que cela représente. Conduire une commune, ce n'est pas promettre à tout prix. C'est **écouter, choisir, agir et rendre compte**, avec constance et clarté, dans une recherche permanente de ce qui est juste et nécessaire pour tous.

Nous avons fait le choix d'une action municipale lisible et ancrée dans le réel. Une action sans effets d'annonce ni promesses intenables, tournée vers des résultats concrets : **renforcer** les services du quotidien, investir pour l'avenir, **soutenir** la vie locale et ouvrir la commune à la culture, à l'animation et aux initiatives associatives, tout en protégeant ses équilibres financiers et son identité.

Ce bilan retrace ce chemin. Il ne prétend pas tout dire, mais il rend compte **d'une méthode** et d'une ligne de conduite : une gestion rigoureuse, une attention constante portée aux plus fragiles, et une **ambition assumée**, construite dans la durée.

Rien de ce qui a été accompli n'aurait été possible sans le travail collectif des élus, des agents communaux, des associations, des partenaires, et sans la confiance que vous nous avez accordée.

Les années à venir seront déterminantes. Il nous faudra protéger notre environnement, réussir les transitions engagées, maîtriser notre développement et renforcer encore les services du quotidien.

Nous devons affirmer pleinement la place centrale de Sainte-Hélène au sein de la Communauté de communes Médullienne et son rôle au cœur du Parc naturel régional du Médoc.

L'avenir se joue aussi à **l'échelle intercommunale**.

Nous avons choisi d'y être présents, utiles et moteurs, pour construire un territoire équilibré et solidaire.

Dans les prochaines semaines, avec une équipe motivée, expérimentée et indépendante, nous vous proposerons le projet que nous souhaitons porter pour les six prochaines années.

Un projet fidèle à ce qui fait l'identité de Sainte-Hélène, exigeant dans ses choix, ambitieux dans sa vision, et attentif au quotidien des habitants comme à ce que nous transmettrons aux générations futures. Ce bilan n'est pas une fin. La suite reste à écrire.

Pour Vous Avec vous
Lionel Gauthier

UNE COMMUNE SOLIDE ET RÉSILIENTE FACE AUX ÉPREUVES



Ce mandat n'a ressemblé à aucun autre. Il a fallu affronter l'imprévisible : la pandémie, l'inflation, des événements climatiques de plus en plus fréquents.



2022 : l'incendie

Des instants où l'action se recentre sur l'essentiel : protéger, tenir, faire face. Notre territoire a montré ce qui fait sa force : une communauté unie, solidaire, capable d'agir avec sang-froid, cohésion et détermination.



Dans l'épreuve, Sainte-Hélène s'est relevée.

UNE COMMUNE RESPONSABLE DANS LE PILOTAGE DE SES FINANCES

Gérer avec lucidité, c'est ne pas promettre ce que l'on ne peut pas financer, et protéger l'avenir sans sacrifier le présent.



400 000 €
d'épargne brute en moyenne par an



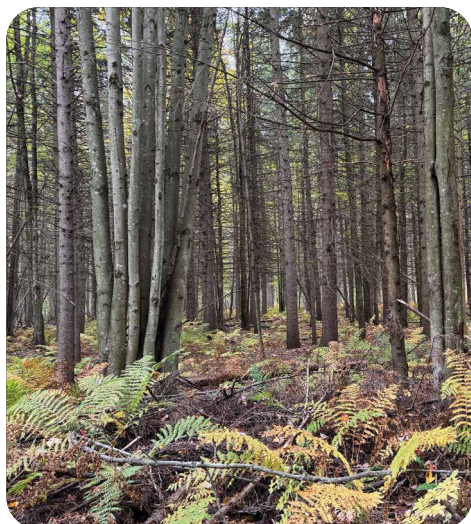
0 %
d'augmentation des taux communaux



11 M€
d'investissements réalisés



4,6 ans
de capacité de désendettement



ET LA FORÊT ?

Entre 2020 et 2025, l'épargne dégagée par la gestion de la forêt communale est passée de



468 460 € à 1 241 606 €

Grâce à :

- une gestion prudente et planifiée du patrimoine forestier
- une valorisation raisonnée des ressources
- **une action rapide et prudente après les incendies**
- une contribution maîtrisée à la capacité d'investissement de la commune

UNE COMMUNE QUI PREND SOIN

SOLIDARITÉ & SANTÉ

- Structurer et professionnaliser le CCAS
- Recruter une assistante sociale et une animatrice socioculturelle
- Développer un pôle seniors et des actions intergénérationnelles
- Soutenir l'aide alimentaire et l'accompagnement des plus fragiles
- Organiser des temps forts de mobilisation et de prévention

JEUNESSE & ÉCOLE

- Augmenter les effectifs et moderniser les moyens à l'école
- Engager la transformation et la végétalisation de la cour
- Mettre en place le Pass asso et le dispositif Argent de poche
- Développer des animations jeunesse, notamment à la médiathèque
- Augmenter la part de produits bio et locaux à la cantine scolaire

TRANQUILLITÉ PUBLIQUE

- Former et équiper la police municipale
- Mettre en place une zone 30 et des aménagements de circulation apaisée
- Repenser et renforcer le dispositif de vidéoprotection
- Déployer des actions de prévention et de rappel à l'ordre
- Installer des dispositifs de ralentissement ciblés

DES RÉALISATIONS QUI TRANSFORMENT LE QUOTIDIEN



Plus de 90 %
des engagements
réalisés ou engagés

UNE COMMUNE QUI RASSEMBLE ET FAIT VIVRE

PROXIMITÉ & PARTICIPATION CITOYENNE

- Instaurer une permanence régulière du maire
- Faciliter l'accès aux services publics de proximité
- Mettre en place un conseil citoyen et un budget participatif
- Associer les habitants par la concertation et des réunions publiques
- Organiser l'accueil des nouveaux habitants

CULTURE & ANIMATION

- Moderniser et valoriser la foire de la Sainte-Croix
- Conforter la médiathèque comme pôle culturel de proximité
- Structurer une saison culturelle annuelle, lisible et accessible
- Lancer l'Esqui'Art, rencontre du livre et des arts
- Développer les actions culturelles à destination des enfants et des jeunes

SPORTS & VIE ASSOCIATIVE

- Créer un service dédié aux sports et à la vie associative
- Structurer un forum annuel des associations
- Renforcer les soutiens financiers et matériels aux associations
- Mutualiser et accompagner l'usage des équipements sportifs
- Reconnaître et valoriser l'engagement des bénévoles

OUVERTURE TERRITORIALE & COOPÉRATIONS

- Agir à l'échelle intercommunale pour porter des projets structurants, au service du quotidien et de l'attractivité du territoire
- Accueillir l'espace aquatique intercommunal à Gêmeillan
- Développer des mobilités adaptées aux usages du territoire
- Renforcer les services utiles aux familles, au logement et à l'économie



PRÉSERVER ET VALORISER NOTRE ENVIRONNEMENT



UNE COMMUNE QUI PENSE L'AVENIR

TRANSITION ÉCOLOGIQUE

- Lancer la rénovation énergétique des bâtiments communaux
- Mettre fin au chauffage au gaz à l'école et à la mairie
- Réduire durablement les consommations d'énergie
- Déployer un éclairage public plus sobre et plus économe
- Développer une gestion différenciée des espaces verts

AMÉNAGEMENT DU TERRITOIRE

- Approuver un PLU pour un développement maîtrisé
- Dessiner l'avenir du cœur de ville
- Reprendre la maîtrise du foncier stratégique
- Requalifier les voiries, les réseaux et les équipements
- Préserver et valoriser le patrimoine communal

DÉVELOPPEMENT ÉCONOMIQUE

- Élaborer un schéma d'équipement commercial avec la CCI
- Impulser l'ouverture d'un bar-brasserie en cœur de ville
- Soutenir les artisans et commerçants locaux
- Structurer et renforcer la zone d'activité de Gêmeillan
- Préparer l'implantation d'une nouvelle zone artisanale

FORÊT & ESPACES NATURELS

- Gérer durablement la forêt communale
- Prévenir le risque incendie et protéger les zones habitées
- Préserver et valoriser les lagunes et les zones humides
- Sauvegarder le patrimoine forestier, dont les cabanes de résiniers
- Sensibiliser aux enjeux forestiers, environnementaux et climatiques



UNE ACTION

RECONNUE & ACCOMPAGNÉE

Les projets communaux ont bénéficié d'un accompagnement technique et stratégique exigeant, garantissant cohérence, solidité et vision à long terme.



Appui de partenaires publics spécialisés



Projets intégrés à des démarches reconnues à l'échelle nationale et régionale



Travail conduit en lien étroit avec les services de l'État et les opérateurs publics

Des projets accompagnés :

• Programme Villages d'avenir • Établissement public foncier • Cerema

RENDEZ-VOUS

Mer. 11 mars 19h30

Réunion publique

Programme & équipe

Suivie d'un buffet convivial

📍 À la salle des fêtes



SAINTE.
POUR TOUS HÉLÈNE

RCS Bordeaux - Ne pas jeter sur la voie publique